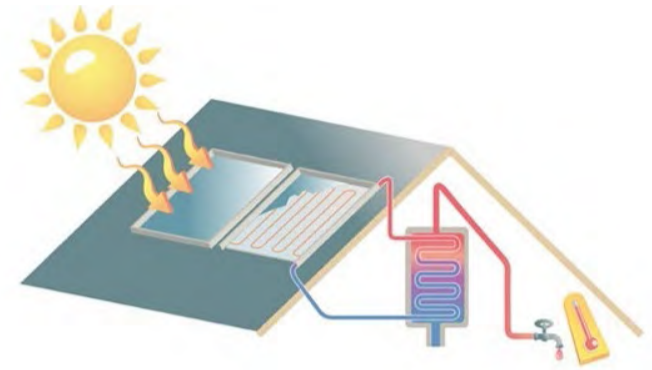


LE PHOTOVOLTAÏQUE EN 10 SECONDES



Le solaire photovoltaïque

c'est la transformation du soleil en électricité



Ne pas confondre avec le solaire thermique

Transformation du soleil en chaleur
(chauffe-eau solaire)

- Combien d'électricité peut être produite ?
 - 20 m² de panneaux produisent 2800 à 3900 kWh/an (3600 kWh/an à Toulouse)
- La durée de vie des panneaux est supérieure à 30 ans
- Au bout de 20 ans, ils produisent toujours 80% de leur capacité
- L'empreinte carbone de leur fabrication est remboursée en 4 ans
- Les panneaux sont recyclables à plus de 80% (pas de métaux lourds, ...)
- L'unité de mesure des panneaux est le Watt-crête ou Wc
 - A ne pas confondre avec les kWh (Kilowatt-heure) de l'électricité
 - Le Wc est l'unité de puissance d'un panneau, mesurée en laboratoire
 - Le Wc permet de comparer les panneaux entre eux